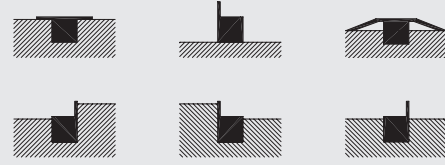
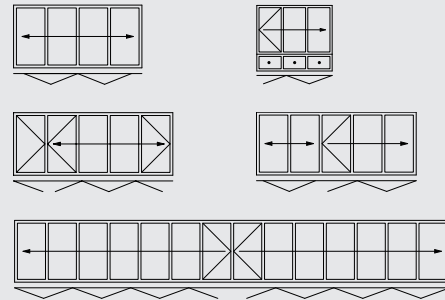


DETALLES DE ENCUENTRO CON SUELO



POSIBILIDADES DE APERTURA



SECCIÓN VERTICAL

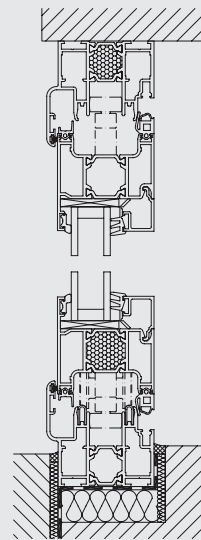
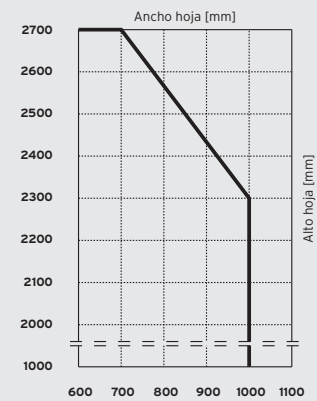


DIAGRAMA ANCHO / ALTO DE HOJA



VARIANTES

- ▮ Sistema apoyado (estándar) o colgado
- ▮ Apertura interior o exterior; plegable a izquierda o derecha

TÉCNICA DE PERFILERÍA

- ▮ Profundidad de montaje 59 mm, núcleo aislante 24 mm
- ▮ Perfiles estrechos en marcos y hojas (unión entre hojas 130 mm)
- ▮ Elevada estabilidad gracias a una unión machihembrada y conectores de esquina resistentes (aislados térmicamente)
- ▮ Disponible carril empotrado sin tope para vivir sin barreras
- ▮ La hermetización contra lluvia y viento es permanente y se realiza en dos niveles de aislamiento

SISTEMAS DE VENTANAS ESTÁNDAR

- ▮ Está disponible un sistema de ventanas completo adaptado a la pared plegable: basculante-giratorio, corredero basculante paralelo, piezas fijas

TÉCNICA DE HERRAJES

- ▮ Sin carriles de deslizamiento y guía colocados delante
- ▮ Herrajes ocultos de manejo con una sola mano
- ▮ Enclavamiento deslizante para pared plegable parcialmente abierto

ACRISTALAMIENTO

- ▮ El acristalamiento estándar es un vidrio de aislamiento térmico
- ▮ $U_g = 1,1 \text{ W/m}^2\text{K}$ ($k = 1,0$) con 2 x 4 mm flotado
- ▮ Son posibles grosores de cristal de 5 a 40 mm

ACABADO

- ▮ Recubrimiento en polvo conforme a RAL
- ▮ Eloxal conforme a EURAS

COEFICIENTE TRANSMITANCIA TÉRMICA

- ▮ $U_w = 1,3 \text{ W/m}^2\text{K}$ ($U_g = 0,7 \text{ W/m}^2\text{K}$, transmitancia) según DIN EN ISO 10077-1:2000 en base a una pared plegable de 3 piezas, An.xAl. 2.700 x 2.300 mm

TAMAÑOS DE HOJA MÁX.

- ▮ 1000 x 2300 mm
- ▮ 700 x 2700 mm
- ▮ Peso de la hoja hasta 80 kg
- ▮ Tamaños especiales sobre demanda

ENSAYOS

- ▮ Permeabilidad al aire clase 4 según DIN EN 1026/12207
- ▮ Estanqueidad al agua clase 7A según DIN EN 1027/12208 (equivale grupo C según DIN 18 055)
- ▮ Resistencia a la carga de viento clase B4 según DIN 12211/12210
- ▮ Resistencia a aperturas y cierres repetidos clase 3 según DIN EN 1191/12400 (20.000 operaciones)
- ▮ Protección antirrobo RC 2/ RC 2 N según DIN EN 1627:2011



5670706-900 / 05.2012 / Sujeto a modificaciones técnicas



CERRAMIENTO PLEGABLE
SL 60e

 **SOLARLUX**[®]
vidrio en movimiento

 **SOLARLUX**[®]



SEGURIDAD

Para un movimiento controlado de apertura y cierre de la hoja de paso se coloca un complemento especial que facilita el manejo.



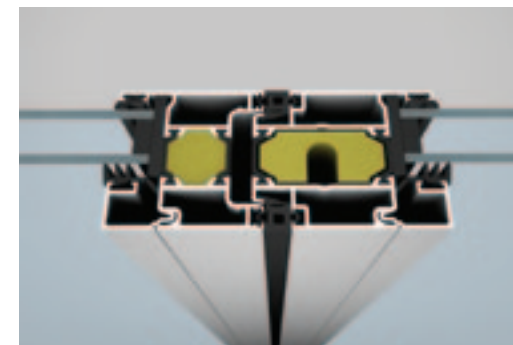
LIGEREZA

Los carros de rodadura y las guías en acero inoxidable minimizan el ruido de deslizamiento y alargan la vida útil del cerramiento.



AISLAMIENTO TÉRMICO

Los sólidos perfiles de cámara hueca con núcleo de espuma ofrecen el mejor aislamiento térmico conforme a la más reciente normativa sobre eficiencia energética.



LIMPIEZA

Gracias a la sencilla extracción de las espigas de la bisagra, es posible limpiar fácilmente los cristales exteriores desde el interior.



ESTABILIDAD

Unos engranajes especiales con 24 mm de carrera bloquean las hojas en los perfiles de el marco, resistente al viento y con un alto grado de protección contra intrusiones.



AJUSTE DE LA ALTURA

Una vez montado el cerramiento, es posible ajustar la posición de las hojas en sentido vertical (en aprox. 6 mm) de forma manual y muy sencilla.



SEGURIDAD/CONFORT

El enclavamiento múltiple integrado con maneta „SL confort“, con cerradura de gatillo, pestillo con cilindro perfilado y barra de enclavamiento garantiza una elevada protección antirrobo. Certificación según RC2/RC 2 N posible.



AJUSTE DE LA ANCHURA

Una vez montado el cerramiento es posible ajustar, de forma sencilla, la posición de las hojas gracias a sus herrajes regulables.

