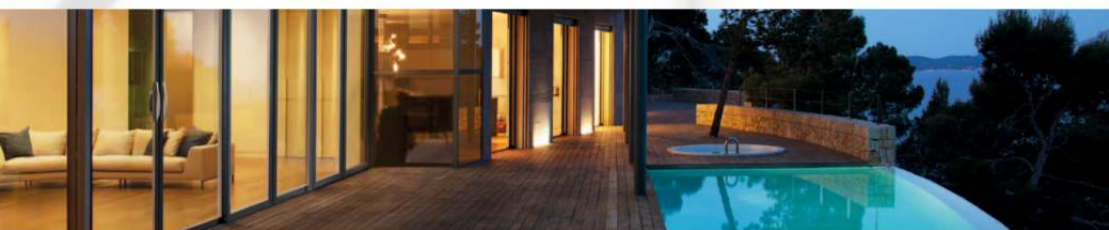


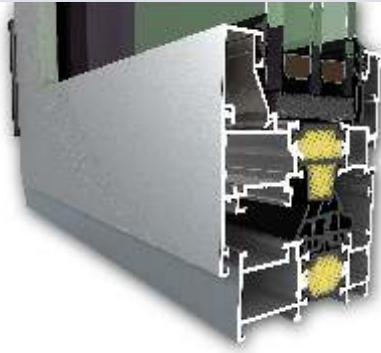
sistema alg



ALUMINIUM ARCHITECTURE
AT THE VANGUARD OF DESIGN



ARQUITECTURA EN ALUMINIO
A LA VANGUARDIA DEL DISEÑO



Carpintería practicable con Rotura de puente térmico.
Junta abierta con junta central.

Sección de marco : 65 mm.
Sección de Hoja : 72 mm.

Poliamida en cerco :Varillas de 24,0 mm. (PA66 con fibra de vidrio).
Poliamida en Hoja :Varillas de 27,0 mm. (PA66 con fibra de vidrio).

Apertura Practicable:
Peso por Hoja : 120 Kg. ①

Apertura Oscilo-Batiente:
Peso por Hoja : 130 Kg. ①

Apertura Oscilo-Batiente con Herraje Oculto:
Peso por Hoja : 170 Kg. ①

Medidas máximas por hoja para todas las aperturas:
1.700 mm x 2.500 mm. ①

Galce Vidrio:desde 16,5 a 50,5 mm.

① Consultar tablas de pesos y rangos de aplicación con el Dpto. Técnico-comercial.

Especificaciones técnicas

Permeabilidad al aire * CLASE 4
UNE EN 1026 - EN 12207

Estanqueidad al agua * CLASE E3300
UNE EN 1027 - EN 12208

Resistencia al viento * CLASE C5
UNE EN 12211 - EN 12210

Transmitancia térmica ** 0,9 W(m² K)
UNE EN ISO 10077-1

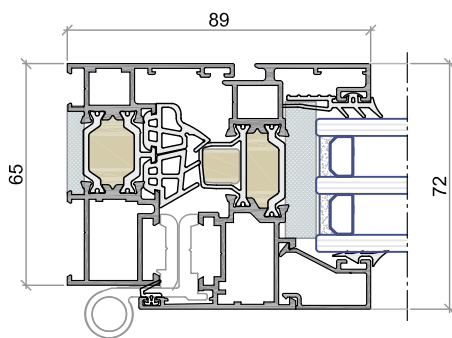
Aislamiento acústico *** 47 (-1 ; -4)dB
UNE EN 10140-2:2011

Capacidad para soportar cargas * APTO
UNE EN 14609

* Ventana de 2 hojas de 1230 x 1480 mm. con cajón de persiana
** Ventana de 2 hojas de 1480 x 2180 mm; vidrio Uv: 0,8 W(m²K)
*** Ventana de 2 hojas de 1230 x 1480 mm.; vidrio 6+6 Silence/24/4+4 Silence

Sistemas de carpintería realizados con poliamidas de

TECHNOFORM BAUTEC





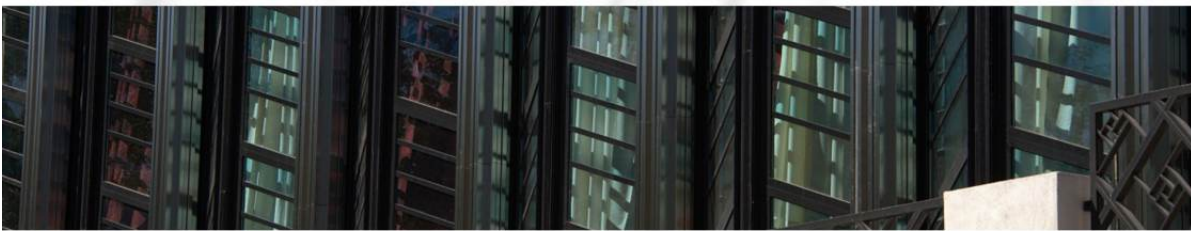
Edificio de viviendas. Aravaca. Madrid

Sistema alg de cámara Canal 16

Sistema de carpintería con las mismas medidas de marco que el sistema alg. El herraje utilizado en esas carpintería de ranura de 16 mm en la hoja, permite un cierre perimetral con varios puntos de cierre en los cuatro lados de la hoja, con posibilidad de regulaciones en todos los ejes. Consiguiendo una elevada hermeticidad y unas excepcionales prestaciones generales. De construcción rápida y sencilla con posibilidad de todo tipo de aperturas.

alg system with camera Channel 16

System of frames with the same measures under the ALG system. The hardware used in carpentry such slot in the sheet 16 mm, maximum perimeter closure with several sealing points on four sides of the sheet, with the possibility of regulation in all axes. Getting a high airtightness and exceptional overall performance. Fast and simple construction with the possibility of all kinds of openings.



sistema



Sistema alg __v.1 - 2015

